

# MAPA DO CELÓW PROJEKTOWYCH SKALA 1:500

układ współrzędnych: Płaskich 2000 wysokości kronsztadt 60  
 jedn. ewid. Reszeł 280805\_4  
 obręb ewid. Reszeł 280805\_4.0002  
 Nr ewidencji: zgłoszenia GKN.0.6640.1.773.2015  
 wykonator dmu 09.11.2015r  
 Geodeta  
 Jan Waleśiak  
 Nr upraw. zawodowego 504GU/GK

nie wyklucza się istnienia w terenie urządzeń podziemnych o których brak danych w instytucjach branżowych lub nie były zgłoszone do Inwentaryzacji Powykonawczej

mapa została wykonana bez ustalenia obciążeń służebnościami gruntowymi ujawnionymi w księgach wieczystych








Poświadczam się, że niniejszy dokument został sporządzony w wyniku prac geodezyjnych i kartograficznych, których rezultaty zawiera operat techniczny wpisany do ewidencji materiałów państwowych zasobu geodezyjnego i kartograficznego

Ogran prowadzący państwowy zasób geodezyjny i kartograficzny  
 Identyfikator ewidencyjny materiału zasobu-operatu technicznego  
 Data wpisania operatu technicznego do ewidencji materiałów zasobu lnię, nazwisko i podpis osoby reprezentującej organ

**STAROSTA KĘTRZYŃSKI**  
**P.2808.2015.819**  
**10.11.2015**  
**Wiesława Ciunowicz**

zarys istn. fundamentu budynku z płyt kamiennych o wym. 20x30x20cm

## OZNACZENIA:

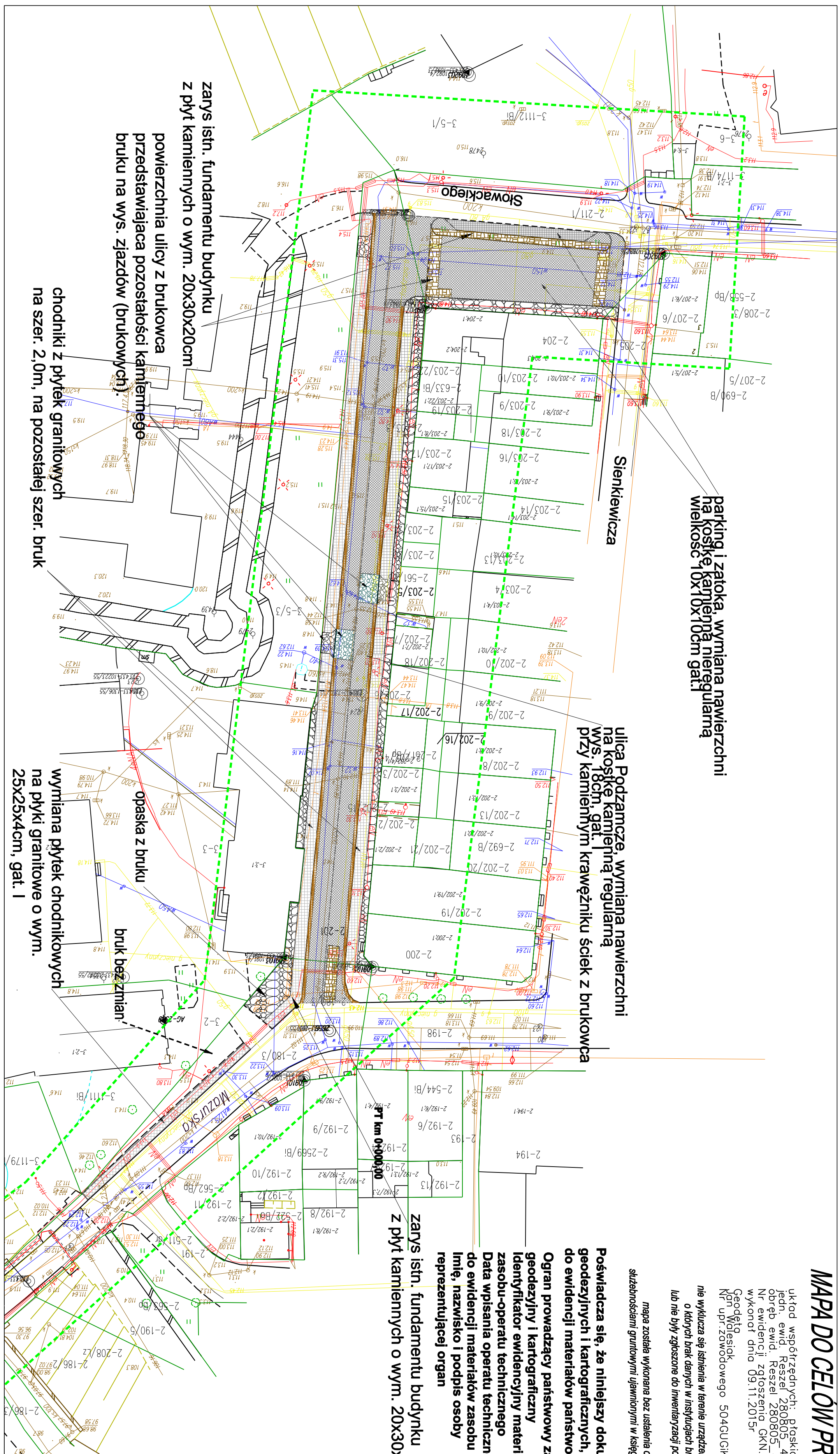
-  - Proj. jezdnia z kostki granitowej
-  - Proj. chodnik z płytek granitowych 25x26cm
-  - Proj. opaska z bruku (otoczek)
-  - Proj. zjazd z bruku
-  - Proj. ściek przy krawężniku z bruku
-  - Proj. krawężnik beton. 15x30cm wys. 12cm
-  - Proj. krawężnik beton. zanizony

Usługi Projektowe - Koper Złogiew  
 10 - 602 Olsztyn,  
 ul. Piłsudskiego 18/7

Nazwa i adres obiektu:  
 Rewitalizacja ulicy Podzamcze w Reszele.

### PLAN SYTUACYJNY - OZNACZENIA

Projektant: Złogiew Koper  
 m. upr. 4039/04  
 Skala: 1:500  
 Nr rps: 4  
 Data: lipiec 2016r



parking i zatoka, wymiana nawierzchni na kostkę kamienną nierównolinną wielkość 10x10x10cm gat.1

ulica Podzamcze, wymiana nawierzchni na kostkę kamienną regularną wys. 18cm, gat. przy kamiennym krawężniku ściek z brukowca

zarys istn. fundamentu budynku z płyt kamiennych o wym. 20x30x20cm  
 powierzchnia ulicy z brukowca przedstawiająca pozostałości kamiennego bruku na wys. zjazdów (brukowych).

chodniki z płytek granitowych na szer. 2,0m, na pozostałej szer. bruk

wymiana płytek chodnikowych na płyki granitowe o wym. 25x25x4cm, gat. I

opaska z bruku  
 bruk bez zmian